

# Schoonmaakplan Instant Omni

## Langerak de Jong

Voor vragen en/ of storingen: 079-3620515  
optie 1



**Let op!** Het gebruik van schoonmaakmiddelen kan irritatie veroorzaken. Contact met huid en ogen dient vermeden te worden!!

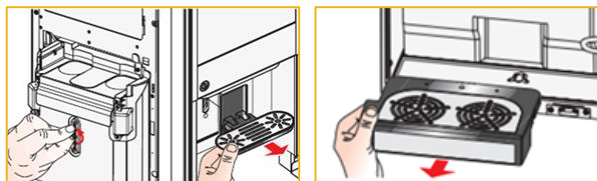


### Dosering:

**Suma café Tab:** Los een bruis-tablet op in een emmer heet water. Laat de onderdelen max. 15 minuten weken, daarna goed afspoelen.

**Taski sprint 200:** Meng 1 dosering Taski sprint (10ml) met 500ml water in een spruitflacon. Spuit het mengsel op het doekje en niet op de oppervlakte zelf.

## Dagelijkse reiniging



### LEKBAK SCHOONMAKEN

Draai de gekartelde schroef los, die de externe lekkbak bevestigt. Verwijder de onderste lekkbak en de bovenplaat.

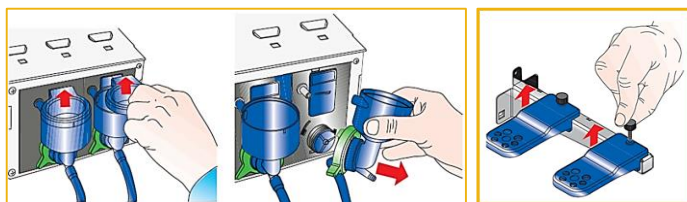
Reinig de onderdelen in water en een **Suma café Tab**. Droog de onderdelen goed af, voordat u deze terugplaatst.



### MACHINE SPOELEN

Sluit de deur (of simuleer dit door de gele sleutel in het slot te plaatsen), selecteer Maintenance (Onderhoud) en tenslotte Daily operations ('Dagelijkse werking'). Kies vervolgens de optie die gespoeld dient te worden en druk op OK. Reinig de binnen- en buitenzijde van de deur incl. de gehele behuizing met een schone vochtige doek met een oplossing van water en **Taksi sprint 200**.

## Wekelijkse reiniging



Verwijder de bovenkant van de mengreservoirs, de mengreservoirs, de pijpjes, het uitlaatsysteem en de mixerschopjes. Reinig deze in water met een **Suma café Tab**. Droog de onderdelen goed en plaats ze daarna terug.

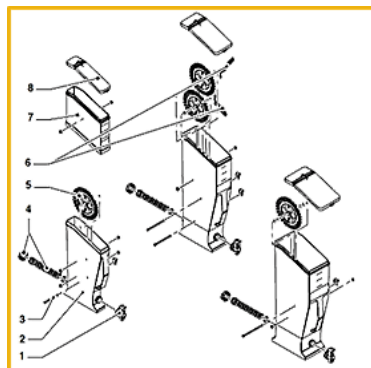
Verwijder de uitgiftehouder. Draai de gekartelde schroeven los, die de houders bevestigen aan de uitgifte arm. Reinig de onderdelen in water met een **Suma café Tab**. Spoel de onderdelen schoon met schoon water en droog de onderdelen nauwkeurig. Let hierbij op de juiste positionering van de slangen



### WEKELIJKSE REINIGING

Sluit de deur (of simuleer dit door de gele sleutel in het slot te plaatsen), selecteer 'Wittenborg', daarna 'Maintenance' ('Onderhoud') en tenslotte 'Daily operations' ('Dagelijkse werking'). Kies de opties mixerunit spoelen en heet water reiniging.

## Periodieke reiniging



Afb. 47

1. Poederoopening
2. Instantpoederbak
3. Pen voor tandwiel
4. Transportschroef
5. Tandwiel
6. Afstrijkarm
7. Bakuïtbreiding (bepaalde modellen)
8. Bakdeksel

### CONTAINERS REINIGEN

Haal de containers uit de automaat en demonteer de productuitgangen en trek de transportschroeven weg aan de achterzijde van de bak. Reinig de onderdelen met water en een **Suma café Tab** en droog alle onderdelen zorgvuldig. Dit voorkomt verstoppingen en storingen.