

Schoonmaakplan Etna Dorado Compact

**Langerak
de Jong**

Voor vragen en/ of storings: 079-3620515
optie 1



Let op! Het gebruik van schoonmaakmiddelen kan irritatie veroorzaken. Contact met huid en ogen dient vermeden te worden!!



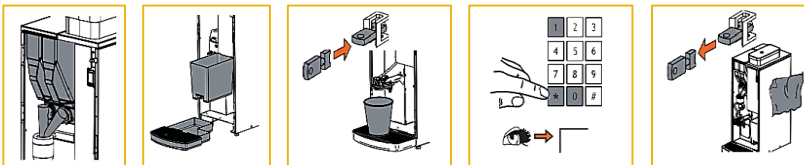
Dosering:

Suma café Tab: Los een bruistablet op in een emmer heet water. Laat de onderdelen max. 15 minuten weken, daarna goed afspoelen.

Taski sprint 200: Meng 1 dosering Taski sprint (10ml) met 500ml water in een spruitflacon. Spuit het mengsel op het doekje en niet op de oppervlakte zelf.

Solute reinigingstablet: 1 tablet per keer

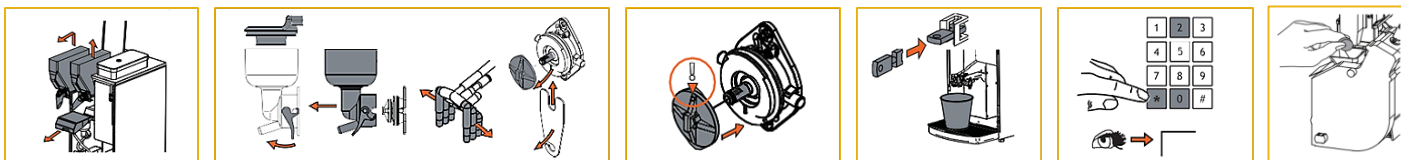
Dagelijkse reiniging



- Neem de ingrediëntencontainers uit de machine.
- Leeg en reinig de afvalbak en lekbak. Plaats deze terug in de machine.
- Plaats de servicesleutel in de machine en plaats een kan (min. 1,5L) onder de uitloop. Toets *01* op het servicepaneel: Reinigen ventielen + spoelen mixers en brewer + reset afvalbak. Volg de instructies op het display.
- Reinig de machine met een lichtvochtige doek met Taksi sprint 200.
- Verwijder de servicesleutel.

Wekelijkse reiniging

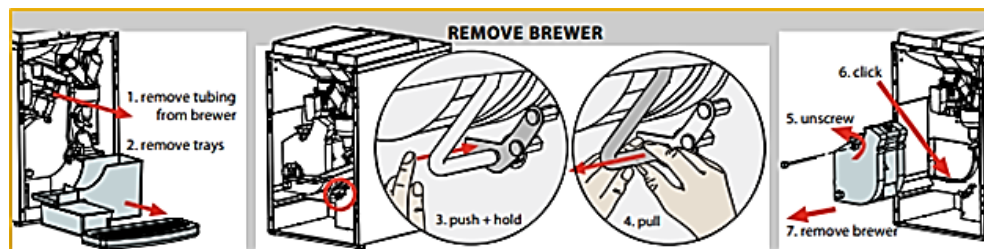
- Verwijder de ingrediëntencontainers en de afzuigkamer. Leeg en reinig de afvalbak en lekbak.
- Verwijder de uitloop, mengkamers, mixerbladen en slangen. Reinig alle onderdelen in water met een **Suma café Tab**. Spoel schoon met water en droog goed af. Reinig rondom de mixers met een licht vochtige doek. Plaats alle onderdelen terug.
- Plaats de servicesleutel in de machine en plaats een kan (min. 1,5L) onder de uitloop. Toets *02* in; brewer reinigen met reinigingsmiddel. Volg de instructies op het display. Wacht tot de melding "Plaats reinigingsmiddel" verschijnt. Voeg 1 **Solute** reinigingstablet toe. Volg de instructies op het display.
- Toets *04* op het servicepaneel: Brewer positioneren.
- Reinig de Brewer grondig met een kwast. Toets * zetgroep positie wijzigt. Herhaal dit 2x.



Zetgroep handmatig reinigen

1. Open de deur van de machine en verwijder en ledig de lekbak, afvalbak, drainagebak (1).
2. Verwijder de twee slangen bovenop de zetgroep (2). Verwijder de watertoevoerslang door het lipje in te drukken en de watertoevoerslang uit te nemen (3 en 4).
3. Schroef de pen los die de zetgroep op zijn plaats houdt (5).
4. Duw het lipje van de motorplaat voorzichtig naar beneden (6) en verwijder de zetgroep (7). Spoel de zetgroep met warm (niet kokend) water en plaats de zetgroep in omgekeerde volgorde terug in de machine.
5. Gebruik de servicesleutel en spoel de zetgroep. Verwijder de servicesleutel en sluit de deur van de machine.

*De zetgroep is NIET vaatwasser bestendig.



Periodieke reiniging

Ingrediëntencontainers

De bonencontainer & de ingrediëntencontainers mogen niet met schoonmaakmiddelen of water worden gereinigd, als deze op de machine zijn geplaatst.

- Open de deur en zet de machine uit met de aan/uit schakelaar
- Open de bonencontainer en ontgrendel de container met behulp van de hendel. Verwijder de bonencontainer en de ingrediëntencontainers,
- Leeg de containers en reinig deze met een natte doek, spoel de containers na met schoon water en droog de container na het reinigen goed af.
- Vergrendel de containers en vul de containers met ingrediënten
- Sluit de bonencontainer en sluit deze af met behulp van de sleutel
- Verwijder de sleutel en zet de machine AAN met de aan/uit schakelaar. Sluit de deur