



Schoonmaakplan Douwe Egberts Espresso Omni S

Bestelnummers



Veiligheid

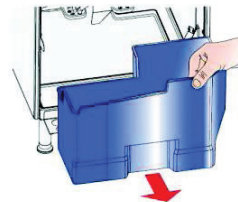
Gebruik handschoenen en veiligheidsbril voor het aanmaken van de reinigingsmiddelen.

1 Dagelijks



Open de machine. Verwijder de onderste lekschaal en de bovenste plaat. Reinig de onderdelen (stap 1). Melding Lekbak-teller resetten, tik op "vaste afval leegmaken".

2 Dagelijks

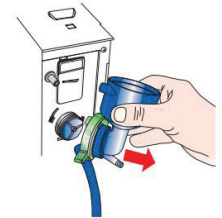


Leeg de afvalbak met koffieprut en maak deze schoon (stap 1).

3 Dagelijks

Maak de buitenkant van de automaat schoon met een vochtige doek (stap 3).

4 Wekelijks



Verwijder de mengkommen en leidingen, het uitlaatsysteem en de mengerplaten. Verwijder de spuitmond van de steun. Maak de kartelschroef aan de linkerkant van de kast los.

5 Wekelijks

Reinig de onderdelen (stap 1), en was ze tenslotte met schoon water af.

6 Wekelijks

Droog de onderdelen nauwkeurig: kop van mengers, uitlaatsysteemonderdelen. Monteer de gedroogde onderdelen opnieuw. Wees voorzichtig met de juiste plaatsing van slangen. Plaats de containers terug, zorg ervoor dat ze in de geleiders worden geplaatst. Druk de outlets van de instantcontainers naar beneden.

7 Wekelijks



Voor het spoelen: sluit de deur (of simuleer de sluiting van de deur door de gele sleutel in de gleuf te plaatsen). Selecteer "Dagelijkse acties" en druk daarna op OK. Kies "Wassen/spoelen" en "Menger spoelen" of "Spoelen met heet water".

8 Wekelijks

Kies "Wassen/spoelen" en daarna "Espresso spoelen", "Espresso wassen met pil" (stap 2), "Menger spoelen" of "Spoelen met heet water". Verwijder de gele sleutel, sluit de deur en start de machine. Doe voor het gebruik altijd een test bij de automaat.

Doseerinstructie

Stap 1: Reinigingsmiddel onderdelen



Maak een mengsel van 4 liter water en 20 ml Café Clean. Laat de onderdelen 15 minuten weken. Hierna **goed** afspoelen met water.

Stap 2: Reinigingsmiddel zetsysteem

Eén Schaerer kamareta tablet.

Stap 3: Reinigingsmiddel voor buitenzijde

Spray de Suma glasreiniger op een doekje, niet direct op de automaat.