

**Langerak
de Jong**

Voor vragen en/ of storings: 079-3620515
optie 1



Let op! Het gebruik van schoonmaakmiddelen kan irritatie veroorzaken. Contact met huid en ogen dient vermeden te worden!!



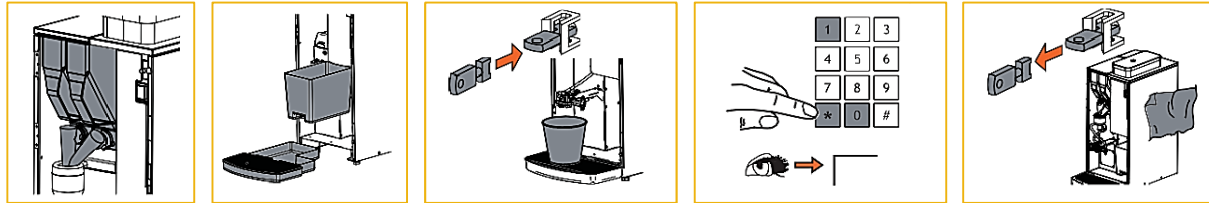
Dosering:

Suma café Tab: Los een bruistablet op in een emmer heet water. Laat de onderdelen max. 15 minuten weken, daarna goed afspoelen.

Taski sprint 200: Meng 1 dosering Taski sprint (10ml) met 500ml water in een spruitflacon. Spuit het mengsel op het doekje en niet op de oppervlakte zelf.

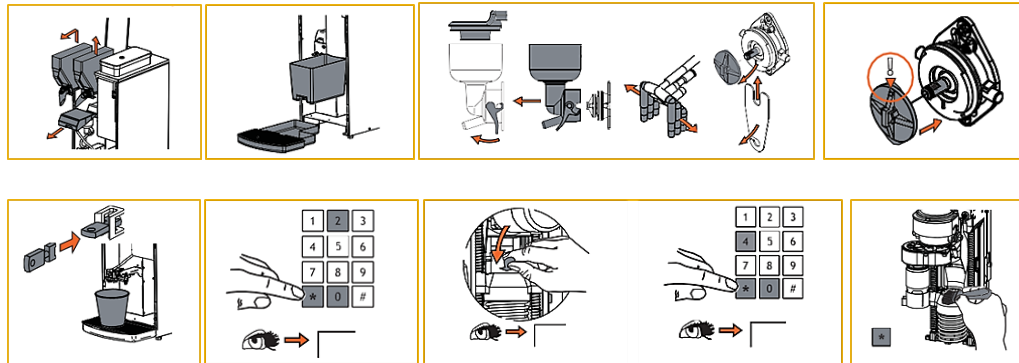
Solute reinigingstablet: 1 tablet per keer

Dagelijkse reiniging



- Controleer de inhoud van de ingrediëntencontainers, neem deze uit de machine en vul deze zo nodig bij.
- Leeg en reinig de afvalbak en lekbak. Plaats deze terug in de machine.
- Plaats de servicesleutel in de machine en plaats een kan (min. 1,5L) onder de uitloop.
- Toets *01* op het servicepaneel: Reinigen ventielen + spoelen mixers en brewer + reset afvalbak. Volg de instructies op het display.
- Reinig de machine met een lichtvochtige doek met Taksi sprint 200.
- Verwijder de servicesleutel.

Wekelijkse reiniging



- Verwijder de ingrediëntencontainers en de afzuigkamer.
- Leeg en reinig de afvalbak en lekbak.
- Verwijder de uitloop, mengkamers, mixerbladen en slangen. Reinig alle onderdelen in water met een **Suma café Tab**. Spoel schoon met water en droog goed af. Reinig rondom de mixers met een licht vochtige doek. Plaats alle onderdelen terug.
- Plaats de servicesleutel in de machine en plaats een kan (min. 1,5L) onder de uitloop. Toets *02* in; brewer reinigen met reinigingsmiddel. Volg de instructies op het display. Wacht tot de melding "Plaats reinigingsmiddel" verschijnt. Voeg 1 **Solute** reinigingstablet toe. Volg de instructies op het display.
- Toets *04* op het servicepaneel: Brewer positioneren.
- Reinig de Brewer grondig met een kwast. Toets * zetgroep positie wijzigt. Herhaal dit 2x.

Periodieke reiniging

Ingrediëntencontainers

De bonencontainer & de ingrediëntencontainers mogen niet met schoonmaakmiddelen of water worden gereinigd, als deze op de machine zijn geplaatst.

- Open de deur
- Zet de machine UIT met de aan/uit schakelaar
- Open de bonencontainer en ontgrendel de container met behulp van de hendel
- Verwijder de bonencontainer en de ingrediëntencontainers,
- Leeg de containers en reinig deze met een natte doek, spoel de containers na met schoon water en droog de container na het reinigen goed af
- Vergrendel de containers en vul de containers met ingrediënten
- Sluit de bonencontainer en sluit deze af met behulp van de sleutel
- Verwijder de sleutel en zet de machine AAN met de aan/uit schakelaar.
- Sluit de deur